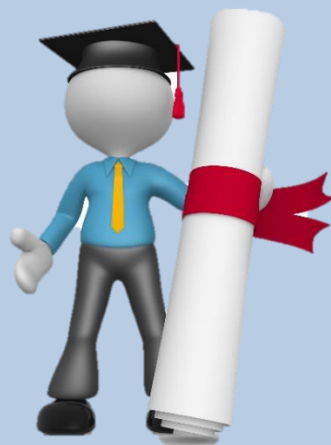
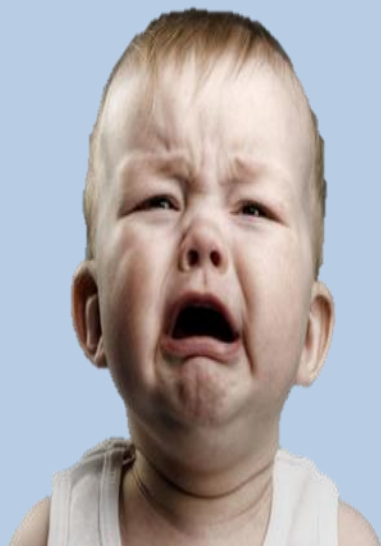




# ЧТО ВЫ ЗНАЕТЕ ОБ УПРАВЛЕНИИ БОЛЬЮ?



Использованные материалы:

1. Руководство «Оценка и лечение боли» ННЦМД КФ «УМС»
2. Правила по эффективному управлению болью. ННЦМД КФ «УМС»
- 3..Vonica, 1990;
- 4.Wisconsin Medical Society, 2004;

Уровень читабельности 7-11 класс

Bachelor in Applied Nursing Class of 2019  
Бакалавр Прикладного Сестринского Дела  
Выпуск 2019  
Қолданбалы Медбикелік Іс Бакалавры Түлек  
2019

Подготовили: Аханова Л.М, Ботаева А.А,  
Тау Г.К, Байкасинова А.А

*При возникновении симптомов  
острой боли немедленно  
обратиться за медицинской  
помощью!*



## Что такое БОЛЬ?

**Боль** – неприятное чувство и эмоциональное ощущение

**Острая боль** – состояние, которое может быть длиться минуты, часы или несколько недель, месяце до того, пока болезнь или повреждение не будут излечены.

**Хроническая боль** – это непрерывная или повторяющийся, стойкая боль.

Поэтому такая боль ухудшает не только состояние ребенка, но и жизнь родителей.

Пациенты с хронической болью плохо поддаются лечению лекарствами и поэтому для них нужно подбирать другие методы.

### *Первые мероприятия по устранению боли:*

#### **Оценка боли на интенсивность**

Имеется соответствующий рейтинг боли. Боль оценивается по шкале от 0-до 10.

**Характер боли** это описание того, как она заставляет себя чувствовать:

- Острая
- Тупая
- Ноющая
- Режущая и.т.д



**Локализация боли-** то есть показать рукой, где болит.

**Стоп!!! Не навреди.** Многие родители на жалобы детей реагируют тем, что сразу дают таблетки. А это неправильно. Нужно обратиться за медицинской помощью.

### *Принципы ВОЗ:*

Принцип 1: Препараты должны по возможности приниматься внутрь (в таблетках или растворе).

Принцип 2: Интервал приема - каждые четыре часа.

### *Можете помочь сами, не используя лекарственные препараты:*

1.Принятие удобного положения.

2.Использование пациентом отдыха, отвлечения и просмотра изображений.

3. Обеспечение тепло/холод приложений по мере необходимости.

4. Для младенцев использование соски, взятие младенца на руки, и/или изменения загрязненных подгузников.

5. Обеспечить эмоциональную поддержку ребенка.

### *Повторная оценка боли*

Повторное оценивание должно проводиться регулярно, после каждого обезболивания. Нужно время для повторного наблюдения:

- При приеме внутрь лекарственного препарата – 60минут.
- Если вам сделали препарат внутривенно– 30 минут.

### *Не соглашайтесь терпеть боль!*

Боль нельзя терпеть! От боли ребенок слабеет, устает, беспокойный и не спит. Если мы не обезболим, боль еще быстрее нарастает и ее сложнее снять.